

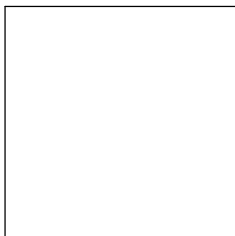
SYSTÉM : 3 /N/PE AC 400/230V 50Hz, TN-S
2 DC 24V SELV

VONKAJŠIE VPLYVY: Podľa STN 33 2000-5-51: ŠTANDARDNÉ PRE DRUHÝ PRIESTOROV:
IV – VNÚTORNÉ

OCHRANY PRED Podľa STN 33 2000-4-41: Ochranné opatrenia
ZÁSAHOM EL.PRÚDOM: čl. 411 Samočinným odpojením napájania
čl. 412 Dvojité alebo zosilnená izolácia
čl. 414 Malým napätím SELV
čl. 415 Doplnková ochrana prúd. chráničom

NÁZOV LISTU	ČÍSLO
RSM12 – SCHÉMY ZAPOJENIA	LIST č.2,3,4,5,6,
RSM12 ZOSTAVA ROZVÁDZAČA	LIST č.1


SADA Č.:



AUTORIZAČNÁ PEČIATKA



DIEL:	SILNOPRÚDOVÁ ELEKTROINŠTALÁCIA	
ZODP. PROJEKTANT:	ING. JAROSLAVA BURANOVSKÁ	
PROJEKTANT:	ING. JAROSLAVA BURANOVSKÁ	

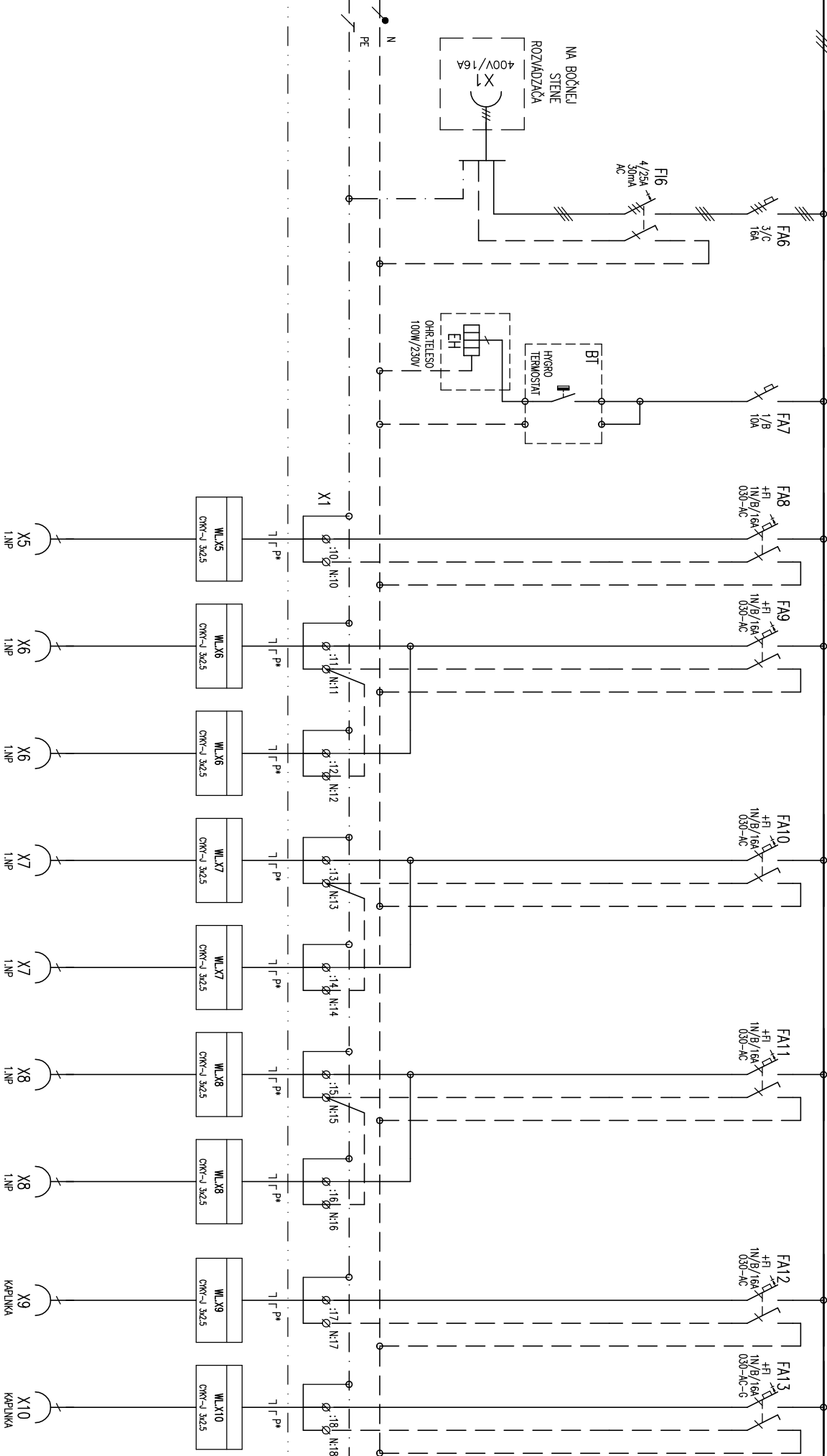
AUTORI:	ING.ARCH. M. JANOVSÁ, ING.ARCH. M. ČUTKOVÁ, ING.ARCH. J. DOLEJŠÍ		
SPOLUAUTORI:	ING.ARCH. R. BUČKO, ING.ARCH. M. DZURILLA, ING. V. SLOWIKOVÁ		
HL. PROJEKTANT:	ŠTÚDIO J + J, s.r.o., VYSOKÁ 65, 054 01 LEVOČA		
ZODP. PROJEKTANT:	ING.ARCH. MAGDALÉNA JANOVSÁ		
INVESTOR:	SLOVENSKÉ NÁRODNÉ MÚZEUM, VAJANSKÉHO NÁBREŽIE Č. 2, P.O.BOX 13, 810 06 BRATISLAVA 16		
NÁZOV AKCIE:	REKONŠTRUKCIA SPIŠSKÉHO HRADU, ROMÁNSKY PALÁC A ZÁPADNÉ PALÁCE	STUPEŇ:	RP
	PROJEKT PRE REALIZÁCIU STAVBY	DÁTUM:	10/2011
ČASŤ:	E - DOKUMENTÁCIA STAVEBNÝCH OBJEKTOV	MIERKA:	-
OBJEKT:	SO.02 - ZÁPADNÉ PALÁCE S KAPLNKOU	ZÁK. Č.:	02/2011
DIEL:	SILNOPRÚDOVÁ ELEKTROINŠTALÁCIA	FORMÁT:	8 x A4
OBSAH VÝKRESU:	ROZVÁDZAČ RSM12	VÝKR. Č.:	E06

S0.02 - VÝVODY

L1,L2,L3

L1,L2,L3

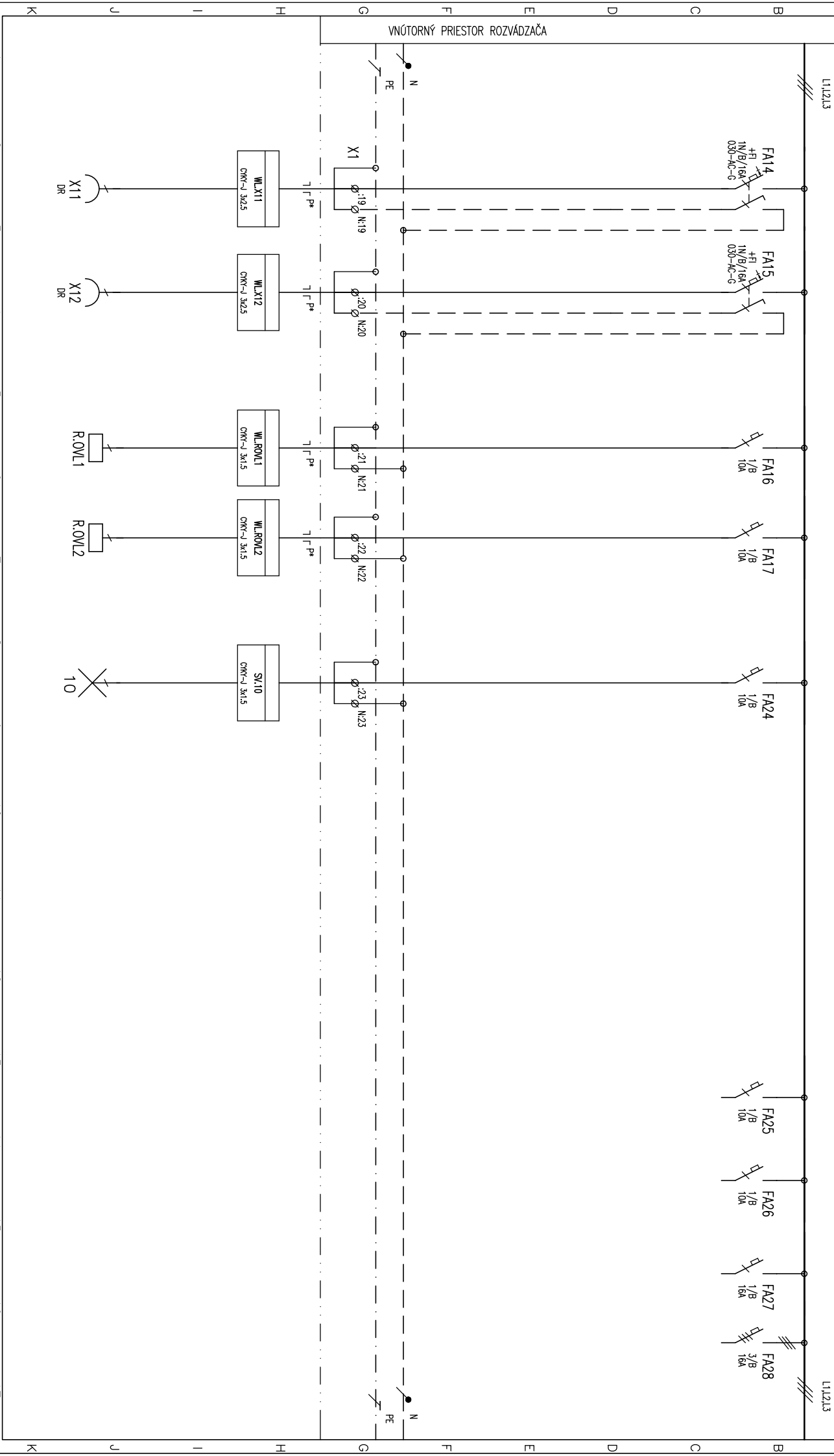
VNÚTORNÝ PRIESTOR ROZVÁDZAČA




Výpracovali: ING. BUĽANOVSKÁ			AKCIA: Rekonštrukcia Spišského hradu, Románsky palác a Západné paláce SO.02 ZÁPADNÉ PALÁCE S KAPLINKOU			INVESTOR: ING. JAROSLAVA BUĽANOVSKÁ 1691 * A * 5-3			Obsch: RSM12 ROZVÁDZAČ			Zák.číslo: 02-2011			A.K.: 02-2011			V.č.: E06			Listov 1		
Kontrolovali:			Datum : 07.11.2011									Mierka: N									List: 3		

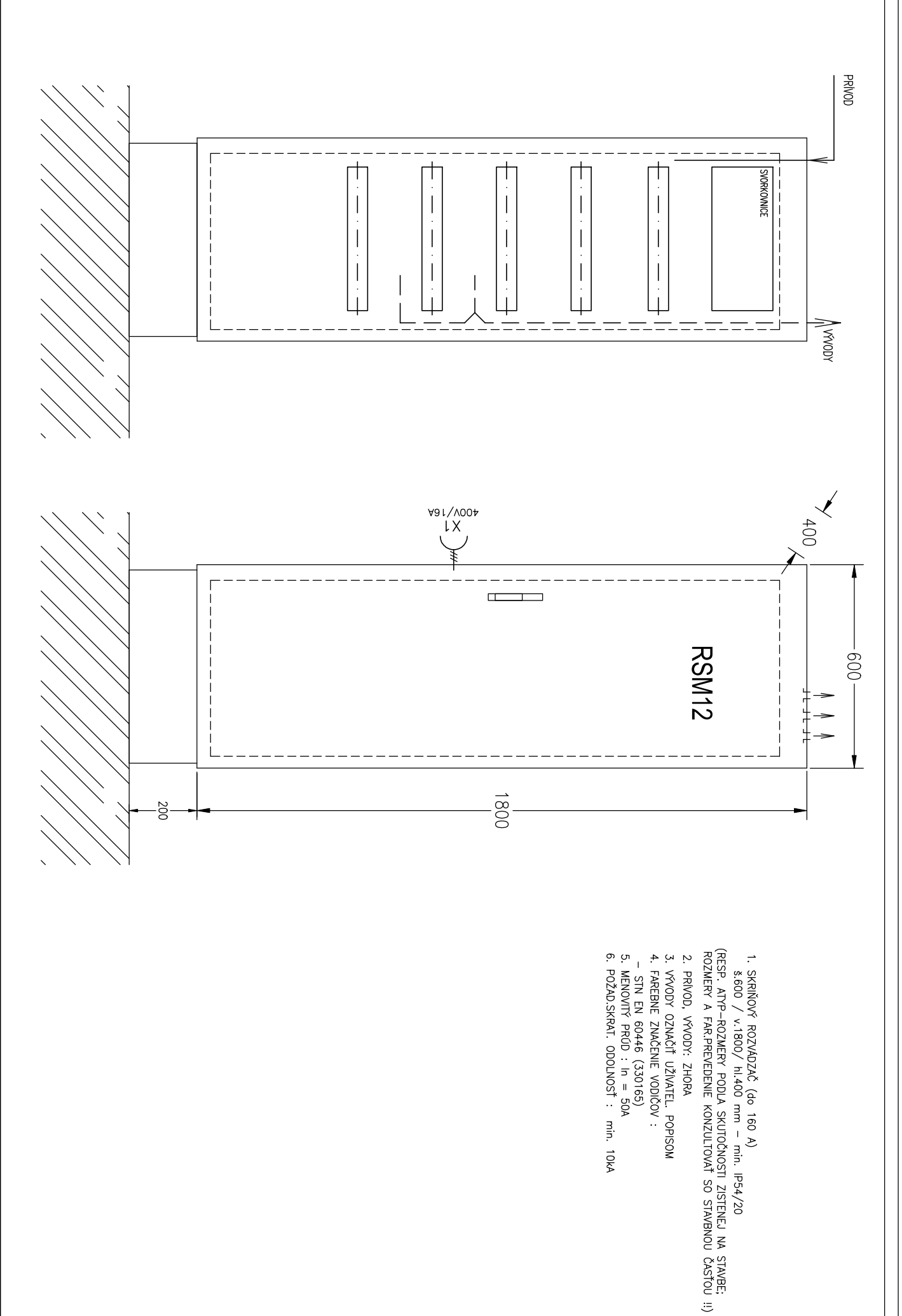
A
WANNY
CC
CC
CC
A

U1,2,3	U1,2,3
--------	--------



1	2	3	4	5	6	7	8	9	10	11	12	13	14	15	16	17
Vypracovali: ING. BUŘANOVSKÁ			AKCIA: Rekonštrukcia Spišského hradu, Románsky palác a Západné paláce SO.02 ZÁPADNÉ PALÁCE S KAPLINKOU													
Kontrolovali:			 ING. JAROSLAVA BUŘANOVSKA 1691 * A * 5-3													
Datum : 07.11.2011			Investor: RSM12 ROZVÁDZAČ Obsah: Mierka: N Zmena/Datum: V.č.: 1-E06 Listov 1													
			List: 4													





1. SKRIŇOVÝ ROZVÁDZAČ (do 160 A)
š.600 / v.1800/ hl.400 mm – min. IP54/20
(RESP. ATP--ROZMERY PODLA SKUTOČNOSTI ZISTENEJ NA STAVBE;
ROZMERY A FAR.PREVEDENIE KONZULTOVAŤ SO STAVBNOU ČASŤOU ii)
2. PRIVOD, VÝVODY: ZHORA
3. VÝVODY OZNAČIŤ UŽIVATEĽ. POPISOM
4. FAREBNÉ ZNAČENIE VODIČOV :
– STN EN 60446 (330165)
5. MENOVITÝ PRŮD : In = 50A
6. POŽAD.SKRAŤ. ODOLNOSŤ : min. 10kA

Vypracoval:	ING. BUĽANOVSKÁ	AKCIA: Rekonštrukcia Spišského hradu, Románsky palác a Západné paláce SO.02 ZÁPADNÉ PALÁCE S KAPLINKOU		ING. JAROSLAV BUĽANOVSKÁ 1691 * A * 5-3		Investor:	RSM12 ROZVÁDZAČ		Zák.číslo:	02-2011	A.K.:	02-2011	Listov	1
Kontroloval:						Obsah:			Zmena/Dátum:		V.č.:	E06	List:	1
Datum	: 07.11.2011									Mierka:	N			